

És la implantologia una solució segura?

Molts creuen que conservar les seves peces dentals tota la vida és impossible. La creença és que irremeiablement, amb el pas del temps, es produeix una degradació de la salut general, inclosa la dental.

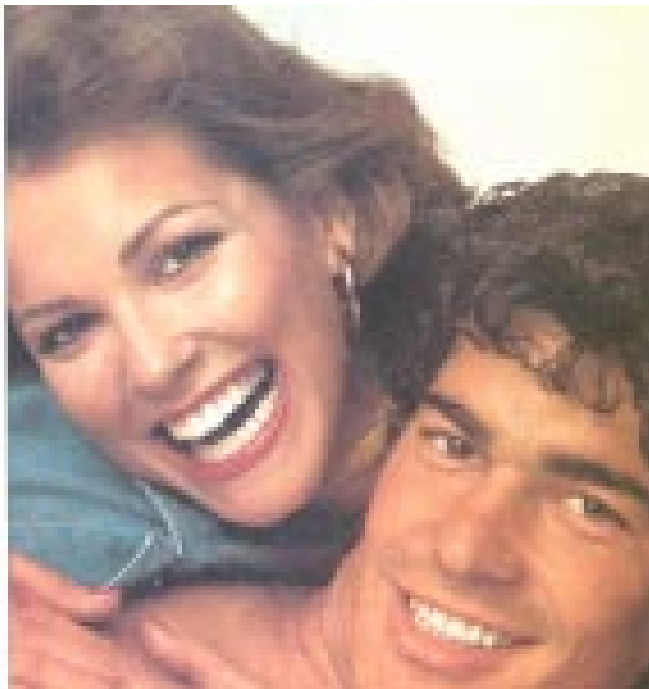
L'absència de dents i queixals no té solament un efecte antiestètic que inhibeix les relacions socials, sinó que provoca també una mala mastiació i una incorrecta digestió.

Amb una precaució adequada i una modificació en els hàbits d'higiene podem prolongar la vida de les nostres dents fins a una edat avançada. Es calcula que el 70% de les persones poden conservar les seves dents fins als 75 anys, anant al dentista una vegada l'any.

Però: què passa amb el 30% restant? ¿Estan condemnats a anar sense dents, a portar pròtesis de plàstic amb grans paladars, dentadures postisses amb ganxos que desgasten i trenquen les dents que queden a la boca, pròtesis completes que «ballen» a la boca, impeding parlar, somriure i menjar amb naturalitat?

Tot això no és necessari, ja que l'odontologia actual pot resoldre amb eficàcia i eficiència qualsevol problema de pèrdua o absència dental, siguin una o més les peces dentals que faltin a la boca.

Això ha de fer-se acudint al vostre dentista i aquest, després d'un exhaustiu estudi del vostre cas, mitjançant radiografies,



mesures d'anàlisi, fotos, etc, us indicarà quines són les opcions de rehabilitació de la vostra boca - dic opcions perquè, generalment, n'hi ha més d'una en gairebé tots els casos - i us aconsellarà allò que sigui més convenient.

Dintre del conjunt de solucions reparadores cal destacar les implantacions dentals. Consisteixen en un dispositiu mecànic que s'instal·la a l'interior dels ossos maxil·lars per substituir l'arrel dentària perduda. D'aquesta manera es poden retenir i sostenir les pròtesis dentals.

Encara que la col·locació de les implantacions dependrà de l'estat, quantitat i qualitat de l'os existent, així com de diversos paràmetres mèdics, quirúrgics i protèsics que l'odontòleg estudiarà en cada cas, es pot dir que, avui per avui, gairebé totes les persones són susceptibles de rebre tractament implantològic.

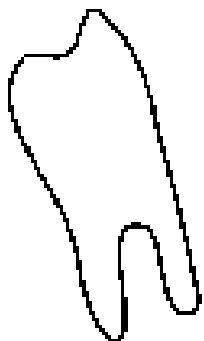
El grau de refús d'una implantació és mínim, tota vegada que l'èxit d'aquests tipus d'intervencions supera el 90% del casos. Se la pot considerar com una solució duradora. Per a profunditzar en el tema, el millor és consultar la vostra clínica dental de confiança.

«Res no està perdut si no ho donem per perdut» i molt menys el nostre somriure. De nosaltres depèn.

M'acomio fins al proper número, no sense desitjar abans una

molt bona festa major a tots els lectors !

Dr. Manuel López de Calatayud
Llicenciat en Odontologia - COEC núm. 3800



Clínica Dental ReyTo

Clínica dental associada a I.S.O.
Col·laboradora Fer dental
Adherida a la Unió de Botiguers
i Comerciants de Cassà

Consulta telefònica 972 46 18 13
C/ Baixada de la piscina, 6
CASSÀ DE LA SELVA (GIRONA)

**Bona
Festa
Major!**

- Odontologia general
- Implantacions dentals:
 - Tradicionals
 - Immediates
- Laboratoris de pròtesi
- Estètica dental
- Odontopediatria